

1 – Aggiornamento firmware di SmartyCam 3

Questo manuale utente spiega come aggiornare il firmware delle telecamere SmartyCam 3. Al momento la gamma include solo SmartyCam 3 Sport ma altre SmartyCam 3 sono in dirittura d'arrivo.

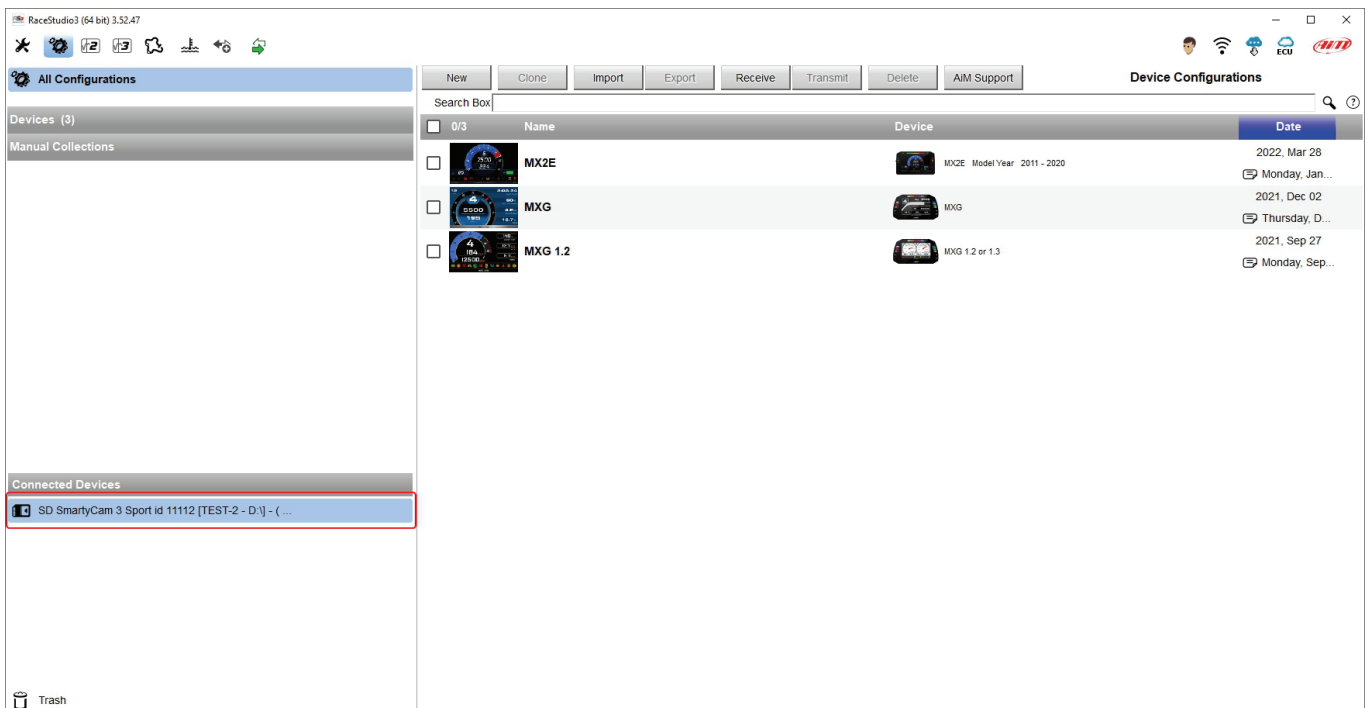
1.1 – Aggiornare SmartyCam 3 Sport

SmartyCam 3 Sport può essere aggiornata solo attraverso la scheda di memoria. La telecamera supporta memory card sino a 2TB.

Nota: se utilizzate card nuova è necessario inserirla preventivamente nell'alloggiamento di SmartyCam 3 Sport prima di utilizzarla così che il software Race Studio 3 la identifichi come una SmartyCam 3 Sport; una volta fatto questo potete inserirla nell'alloggiamento del PC.

Per aggiornare il software di SmartyCam 3 Sport:

- lanciate il software Race Studio 3: la card appare in basso a sinistra della vista del software



- In alto a destra della vista del software c'è una tastiera con diverse icone; nel caso ci siano aggiornamenti disponibili questo è indicato da una freccia sotto l'icona della nuvola come mostrato sotto: cliccate l'icona.



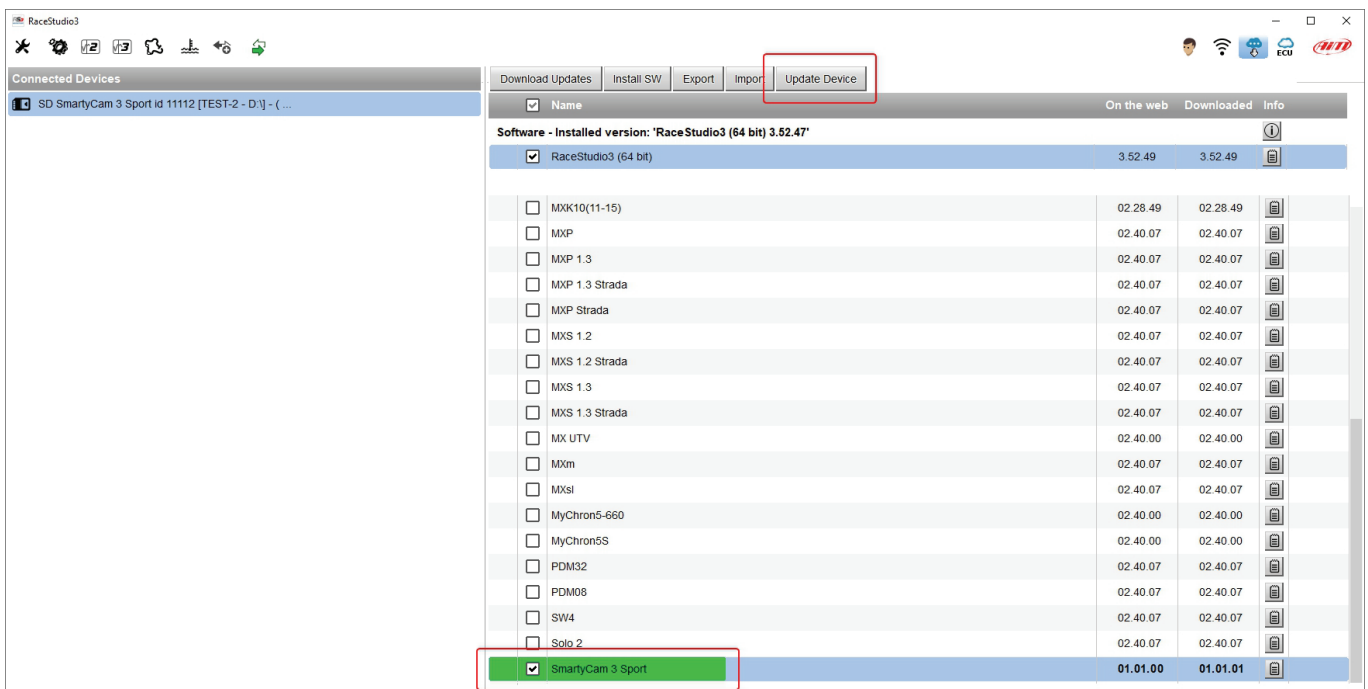
- il software entra nella pagina degli aggiornamenti disponibili e li mostra tutti;
- abilitare la casellina relativa a SmartyCam 3 Sport e cliccare "Download Updates"

Connected Devices

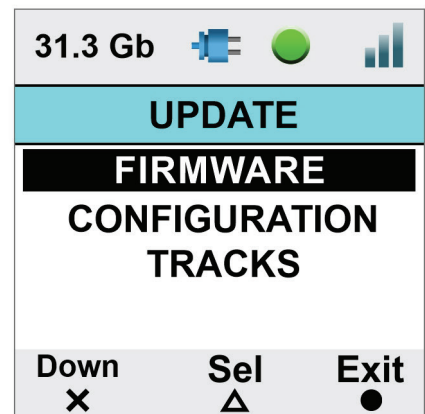
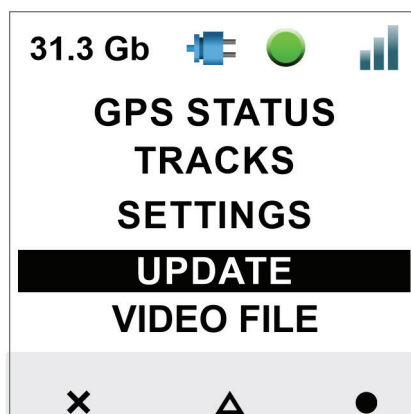
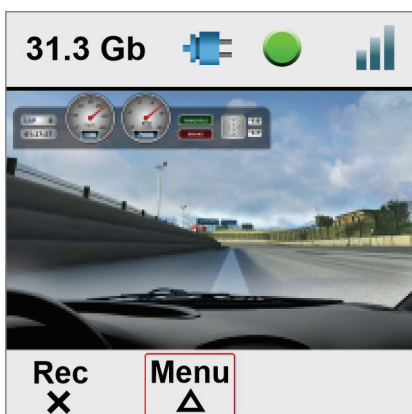
Download Updates | Install SW | Export | Import | Update Device

<input checked="" type="checkbox"/>	Name	On the web	Downloaded	Info
Software - Installed version: 'RaceStudio3 (64 bit) 3.52.47'				
<input checked="" type="checkbox"/>	RaceStudio3 (64 bit)	3.52.49	3.52.49	
<input type="checkbox"/>	MXK10(11-15)	02.28.49	02.28.49	
<input type="checkbox"/>	MXP	02.40.07	02.40.07	
<input type="checkbox"/>	MXP 1.3	02.40.07	02.40.07	
<input type="checkbox"/>	MXP 1.3 Strada	02.40.07	02.40.07	
<input type="checkbox"/>	MXP Strada	02.40.07	02.40.07	
<input type="checkbox"/>	MXS 1.2	02.40.07	02.40.07	
<input type="checkbox"/>	MXS 1.2 Strada	02.40.07	02.40.07	
<input type="checkbox"/>	MXS 1.3	02.40.07	02.40.07	
<input type="checkbox"/>	MXS 1.3 Strada	02.40.07	02.40.07	
<input type="checkbox"/>	MX UTV	02.40.00	02.40.00	
<input type="checkbox"/>	MXm	02.40.07	02.40.07	
<input type="checkbox"/>	MXsl	02.40.07	02.40.07	
<input type="checkbox"/>	MyChron5-660	02.40.00	02.40.00	
<input type="checkbox"/>	MyChron5S	02.40.00	02.40.00	
<input type="checkbox"/>	PDM32	02.40.07	02.40.07	
<input type="checkbox"/>	PDM08	02.40.07	02.40.07	
<input type="checkbox"/>	SW4	02.40.07	02.40.07	
<input type="checkbox"/>	Solo 2	02.40.07	02.40.07	
<input checked="" type="checkbox"/>	SmartyCam 3 Sport	01.01.00	01.01.01	

- appare una barra temporale verde sul firmware che state scaricando
- attendete sino a quando la barra non è completa
- cliccate "update device" e Race Studio 3 scriverà il firmware sulla scheda di memoria



- estraete la card dall'alloggiamento del PC
- inseritela nell'alloggiamento di SmartyCam 3 Sport ed accendetela
- seguite questo percorso MENU -> UPDATE -> FIRMWARE



- la telecamera mostra le release di firmware disponibili
- selezionare quella che si vuole installare ed attendere; in pochi minuti la telecamera sarà riavviata ed il nuovo firmware installato.

