

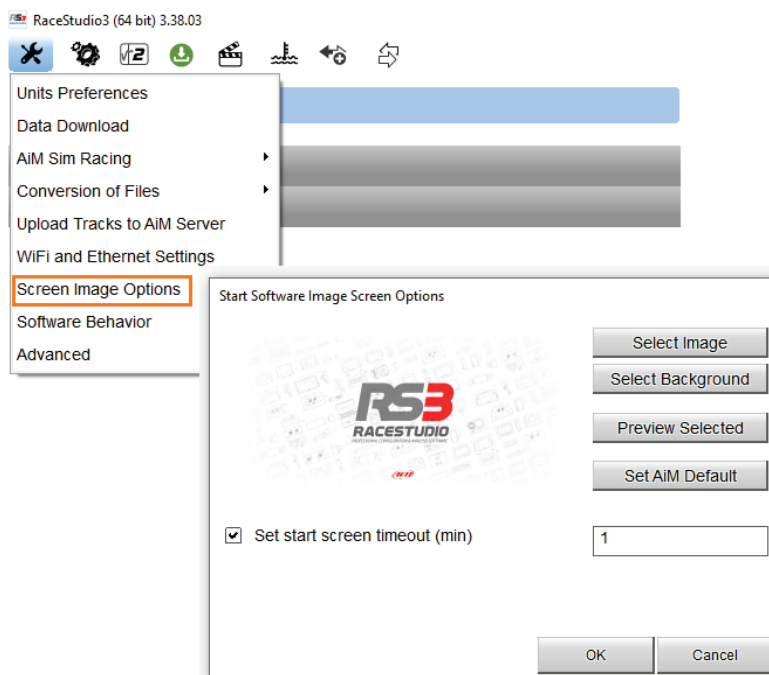
Gestione pagina iniziale

Domanda:

Come posso configurare un logo personalizzato sulla pagina principale di Race Studio 3 durante l'apertura del software "Start-Up"?

Risposta:

Attraverso l'icona **Preferences – Screen Image Options** è possibile impostare le proprietà Start Up, selezionare la pagina iniziale desiderata (tipicamente, il Logo del Team) e lo sfondo, nel caso in cui la pagina selezionata sia piccola.



Infine, è possibile impostare un timeout, dopo di che, senza alcuna attività, RS3 mostra la pagina scelta. Questa opzione può essere utile per i Team che desiderano mostrare il proprio logo quando il PC non è in uso.