

## Gestione logo

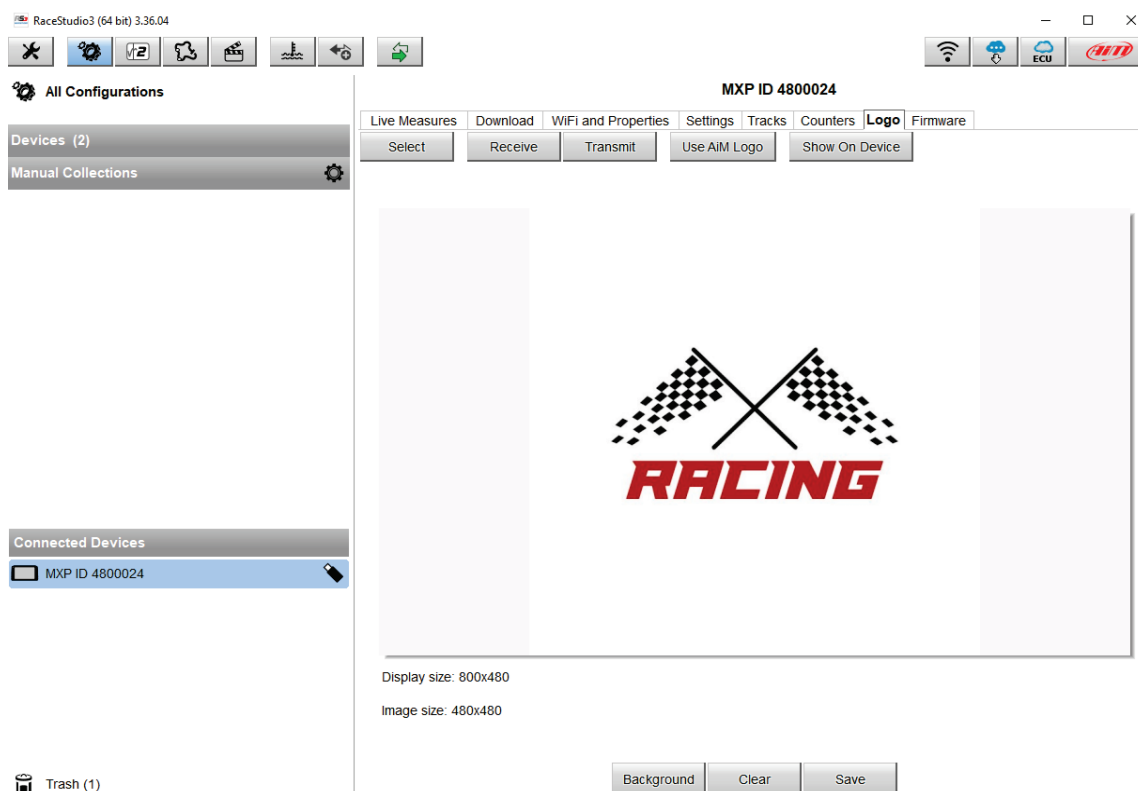
### Domanda:

Come posso configurare un Logo sul mio dispositivo AiM TFT?

### Risposta:

È possibile configurare questa operazione tramite Race Studio 3 su tutti i dispositivi AiM seguendo i passaggi riportati di seguito.

Dopo aver collegato il dispositivo al PC, aprendo Race Studio 3, selezionare il tuo dispositivo AiM da Connected Devices, tramite la tabella Logo Management, può cambiare il logo che appare sul display quando viene acceso il dispositivo.



È possibile selezionare facilmente un'immagine (JPEG or BMP) presente nel PC e trasmetterla al (o riceverla dal) dispositivo.