

Race Studio 3

Protezione dell'accesso Wi-Fi

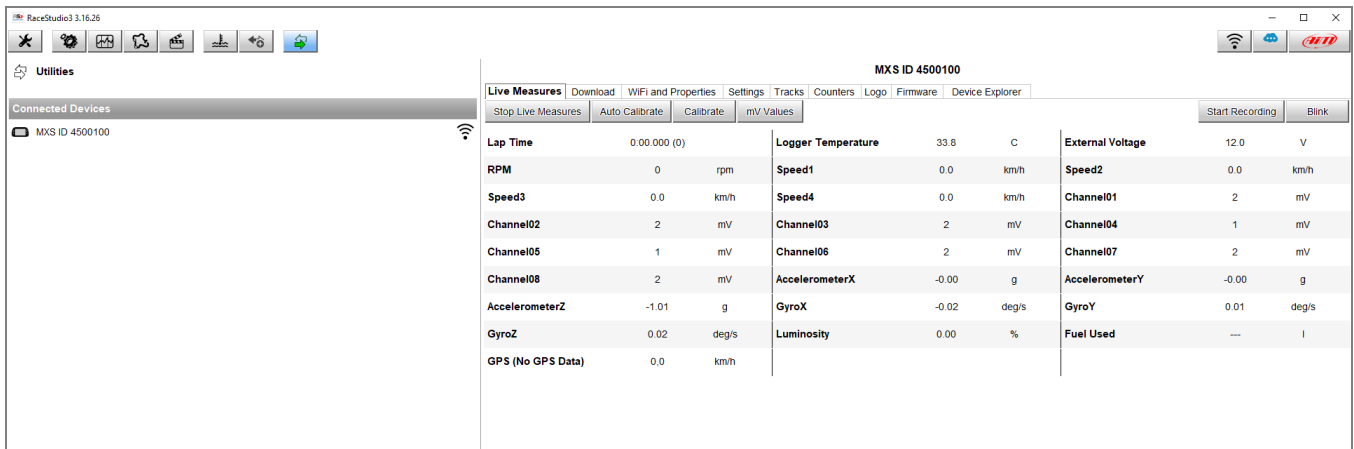
Domanda:

Come posso proteggere l'accesso Wi-Fi al mio dispositivo AiM?

Risposta:

L'accesso tramite connessione Wi-Fi ai dispositivi AiM può essere protetto inserendo una password nella modalità spiegata di seguito:

- aprire Race Studio 3
- connettere il proprio dispositivo (via Wi-Fi o USB)
- entrare nella sezione Devices e, dalla colonna dei Connected Devices, cliccare sull'identificativo del proprio dispositivo: nella parte destra della schermata appare il menu dedicato, che mostra la tab Live Measures di default

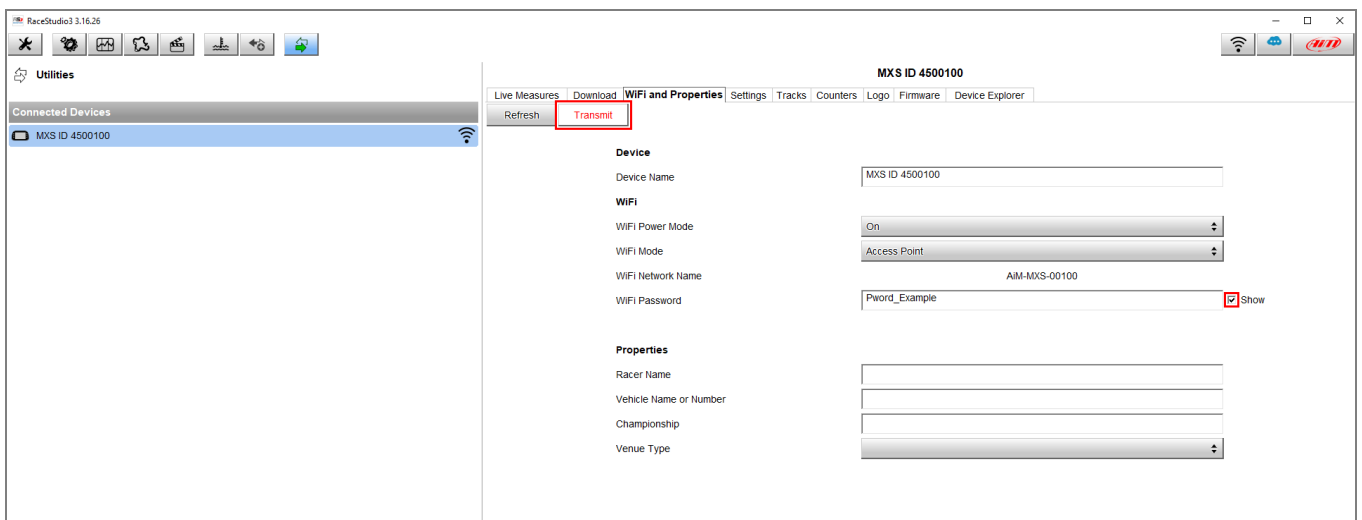


The screenshot shows the Race Studio 3 interface with a connected device (MXS ID 4500100). The 'Live Measures' tab is active, displaying various data points in a table format. The table is organized into three columns: Lap Time, Logger Temperature, and External Voltage. The data includes RPM, Speed (Speed1-4), Channel (Channel01-08), Accelerometer (AccelerometerX, Y, Z), Gyro (GyroX, Y, Z), Luminosity, and Fuel Used.

| Lap Time | | Logger Temperature | | External Voltage | |
|-------------------|------------|--------------------|-------------|------------------|------------|
| 0.00.000 (0) | | 33.8 | C | 12.0 | V |
| RPM | 0 rpm | Speed1 | 0.0 km/h | Speed2 | 0.0 km/h |
| Speed3 | 0.0 km/h | Speed4 | 0.0 km/h | Channel01 | 2 mV |
| Channel02 | 2 mV | Channel03 | 2 mV | Channel04 | 1 mV |
| Channel05 | 1 mV | Channel06 | 2 mV | Channel07 | 2 mV |
| Channel08 | 2 mV | AccelerometerX | -0.00 g | AccelerometerY | -0.00 g |
| AccelerometerZ | -1.01 g | GyroX | -0.02 deg/s | GyroY | 0.01 deg/s |
| GyroZ | 0.02 deg/s | Luminosity | 0.00 % | Fuel Used | — l |
| GPS (No GPS Data) | 0.0 km/h | | | | |

Wi-Fi

- entrare nella tab Wi-Fi and Properties, che permette di modificare il nome del dispositivo, le impostazioni Wi-Fi e le informazioni riferite a pilota, veicolo, campionato e tipo di gara. Nella barra riferita alla voce Wi-Fi Password, inserire la password desiderata (**minimo 8 caratteri**; per visualizzare i caratteri che si stanno inserendo, abilitare la casellina Show a fianco)



Terminata l'impostazione, cliccare Transmit per rendere l'impostazione effettiva.