



## Esportazione dati in diversi formati

---

**Domanda:**

Come posso esportare i dati acquisiti da Race Studio 3 e da RS2 Analysis?

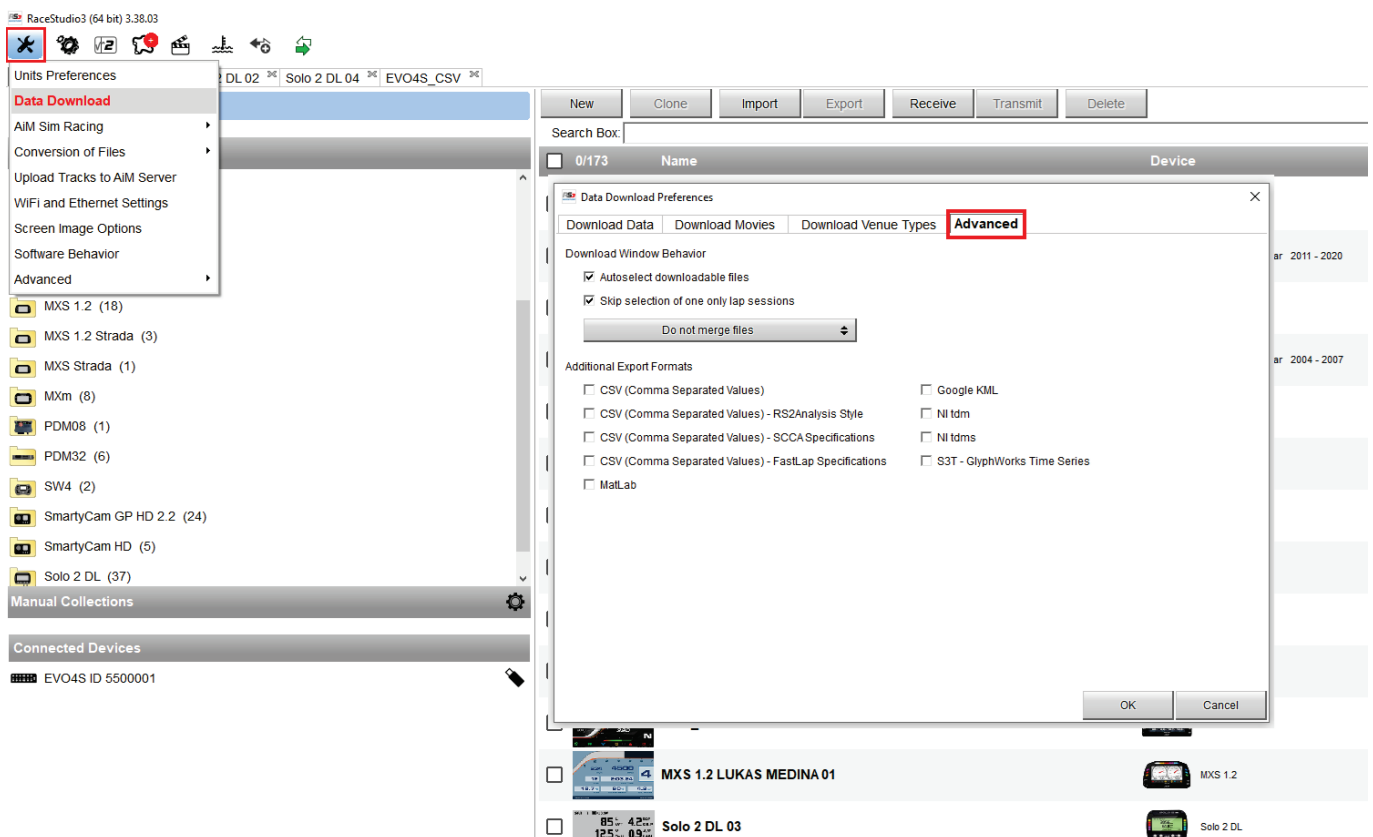
**Risposta:**

Questa funzione può essere eseguita sia su Race Studio 3, durante il download dei dati, che su RS2 Analysis, durante l'analisi dei dati.

## Esportazione dati AiM tramite Race Studio 3

Eeguire questa funzione è molto semplice: Aprire **Race Studio 3** – selezionare **Preferences** (prima icona nell'angolo in alto a sinistra) – **Data Download** – **Advanced**, selezionare la casella corrispondente al formato del file desiderato(i) e questo consentirà l'esportazione automatica dei file quando i dati vengono scaricati dal dispositivo al PC. Questa è una funzione che è permanentemente abilitata e può essere disabilitata solo in questa stessa finestra, rimuovendo la spunta dalla casella.

Il file esportato includerà tutti i canali contenuti nella sezione scaricata.



## Esportazione dati tramite RS2 Analysis

I dati possono essere esportati anche da RS2 Analysis. Una volta che i dati sono stati scaricati sul PC, o sono già disponibili nel database di test, questi possono essere esportati aprendo il test in RS2 Analysis – selezionare **File** dalla barra del menu in alto – **Data Export** – e la seguente tabella appare.

The screenshot shows the 'Data export' dialog box in the RS2Analysis 2.56.84 software. The dialog box is open over a graph of RPM vs. Time. The 'Data export' menu is open, showing options like 'Import netKar PRO file', 'Download', 'Preferences', etc. The 'Data export' dialog box has a 'Destination file' field with a file path, 'Compatibility' options (Microsoft Excel, Bosch LapSim, MoTeC, CSV, TXT, Matlab, Google Earth), a 'Channels' table, a 'Lap time' table, and 'Versus' options (Distance, Time, Distance/Time).

Name	Unit	Acquis	Lap	Time
RPM	rpm	10 Hz	1	01.56.198
Speed	km/h	10 Hz	2	01.41.978
Fork	mm	10 Hz	3	01.42.302
Shock	MM	10 Hz	4	01.41.519
Throttle	%	10 Hz	5	01.42.062
Water	C°	10 Hz	6	02.07.980
VerticalAcc	g	10 Hz		
Gyro	°/sec	10 Hz		
LoggerTemp	°C	10 Hz		

A parte la scelta dei formati di file, è anche possibile ridurre il file di esportazione agli specifici canali, giri e frequenze.