

## Configurare

# Funzionalità dello Shift Light Module

### Domanda:

Che tipo di funzionalità presenta lo Shift Light Module?

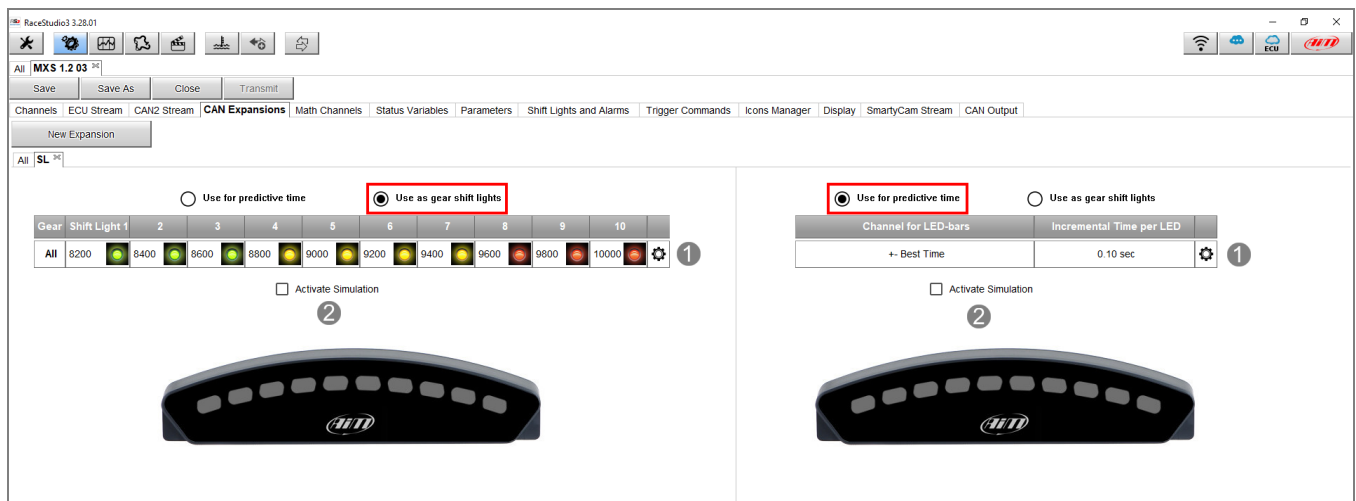
### Risposta:

Lo Shift Light Module può essere utilizzato come indicatore di cambiata (shift light) o come indicatore del tempo sul giro previsto (predictive). Queste funzionalità sono dipendenti dal sistema AiM al quale esso è collegato.

**N.B.:** a partire dalla versione di Race Studio 3 n. **3.27.00** o successive, è possibile configurare lo Shift Light Module (dalla sezione di configurazione di Race Studio 3, nella tab "CAN Expansions" – "Shift Light Module").

#### • Sistemi MXx 1.2:

Se collegato ad un sistema MXx 1.2, lo Shift Light Module può essere programmato come indicatore di cambiata (Use as gear shift light) o come indicatore del tempo sul giro previsto (Use for predictive time), selezionando il pulsante riferito alla specifica funzione (riquadri rossi nell'immagine seguente):



Per entrambe le funzioni, cliccando il pulsante ingranaggio **(1; immagine sopra)**, è possibile modificare le strategie di accensione dei LED. Per la funzione shift light, si possono impostare i valori di soglia degli RPM oltre i quali ogni LED si dovrà accendere, il colore corrispondente, il canale di riferimento e la modalità di accensione dei LED (uno per volta o tutti illuminati fino alla cambiata).

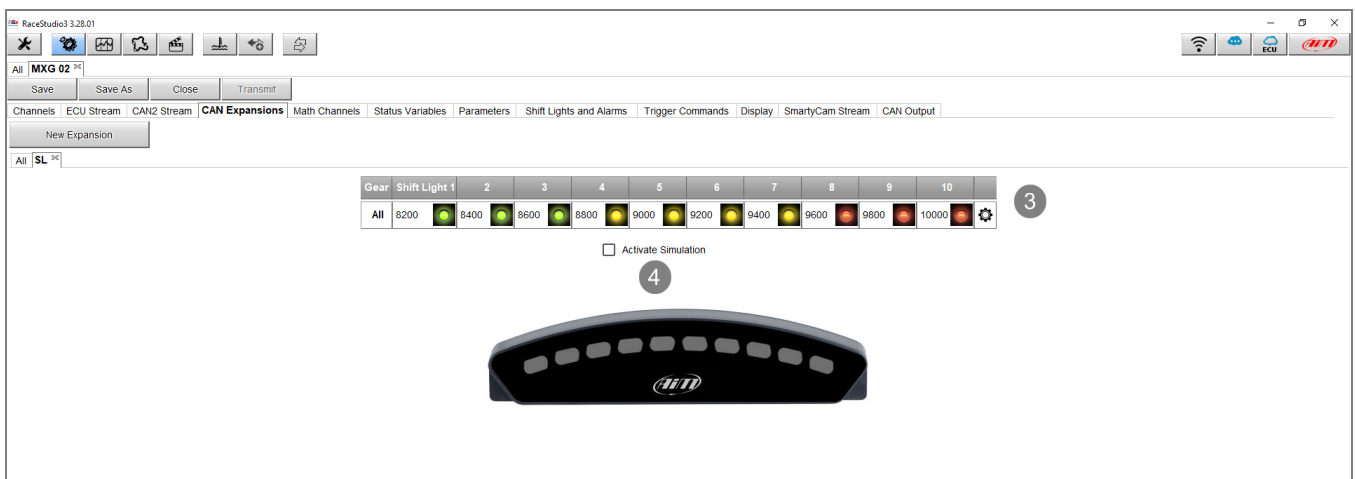
## Configurare

Per la funzione Predictive si può impostare il valore rappresentativo di ciascun LED (es: 0.1 secondi) e la modalità di accensione dei LED (uno per volta o tutti illuminati fino al tempo indicato). In questo caso il colore dei LED è fisso poiché si accenderanno di verde per indicare un vantaggio o di rosso per indicare uno svantaggio rispetto al miglior giro realizzato fino a quel momento.

Spuntando la casella Activate Simulation **(2)**, i LED dello Shift Light Module, mostrato nella zona inferiore della schermata, simuleranno il comportamento reale dell'espansione.

- **Sistemi MXx 1.0 ed EVOx:**

Se collegato ad un sistema MXx 1.0 o EVOx, lo Shift Light Module può essere utilizzato solamente come indicatore di cambiata (immagine seguente):



Cliccando il pulsante ingranaggio **(3; immagine sopra)**, si possono impostare i valori di soglia degli RPM oltre i quali ogni LED si dovrà accendere, il colore corrispondente, il canale di riferimento e la modalità di accensione dei LED (uno per volta o tutti illuminati fino alla cambiata).

Spuntando la casella Activate Simulation **(4)**, i LED dello Shift Light Module, mostrato nella zona inferiore della schermata, simuleranno il comportamento reale dell'espansione.