

AiM Infotech

Termoresistenza
temperatura acqua
M10 AiM per kart

Versione 1.06



1

Introduzione

Gli strumenti AiM possono misurare e registrare la temperatura dell'acqua utilizzando un sensore (termoresistenza) collocato nell'impianto di raffreddamento. Il codice prodotto del sensore è:

- Termoresistenza filettatura M10 **X05TRM10A4512BPS.**

2

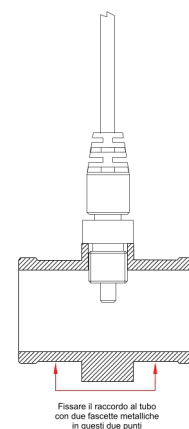
Installazione e collegamento

La termoresistenza deve essere posizionata nell'impianto di raffreddamento.

Si consiglia di installare il sensore lontano da fonti di calore e di interferenza elettromagnetica (per esempio il cavo RPM o i cavi del ricevitore di giro).

Per installare il sensore usare il raccordo con filettatura M10 optional (codice prodotto **LAA54120R**) mostrato sotto a sinistra:

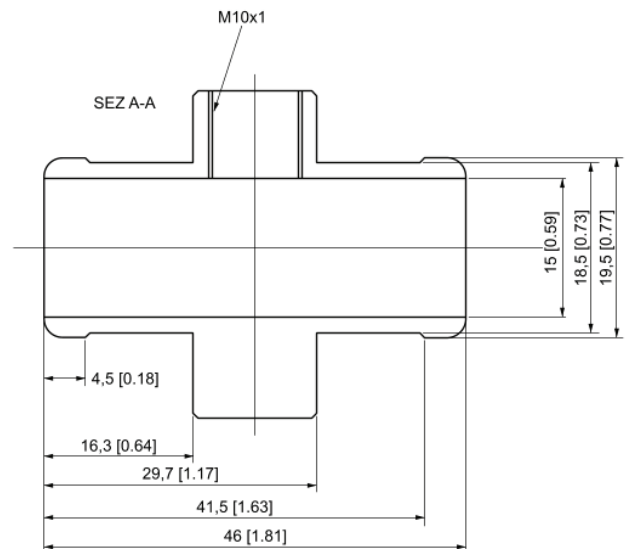
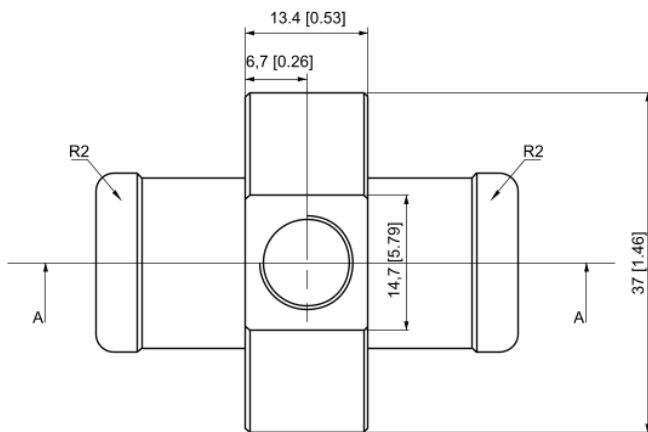
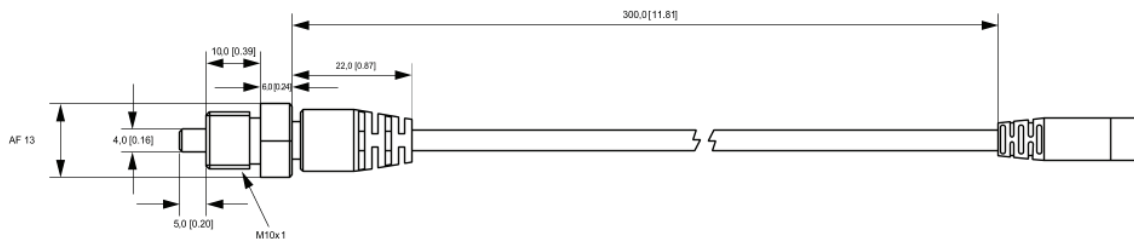
- tagliare il tubo dell'acqua
- collegare il raccordo al tubo fissando due fascette di metallo nei punti indicati nel disegno sotto
- avvitare la termoresistenza nel foro filettato M10 come mostrato a destra.



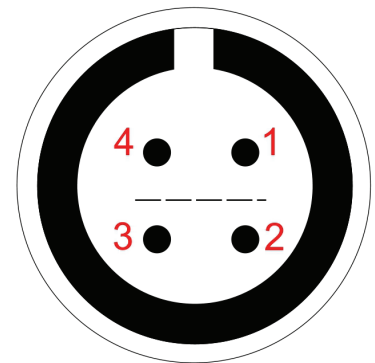
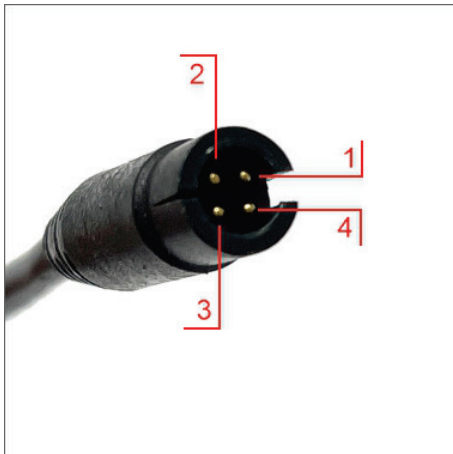
3

Dimensioni, pinout e caratteristiche tecniche

I disegni sotto mostrano le dimensioni del sensore a sinistra e quelle del raccordo a destra espresse in millimetri [pollici].



Il sensore termina con un connettore Binder 719 – 4 pin maschio. Sotto è mostrato il connettore vista lato sensore a sinistra e vista lato dispositivo a destra; la tabella successiva mostra la disposizione dei pin del connettore..



Pin	Funzione
1	Segnale analogico
2	GND
3	Non connesso
4	Non connesso

Il sensore ha queste **caratteristiche tecniche**:

Caratteristiche tecniche	Valori
Temperature di operatività	0/150°C
lunghezza cavo sensore	300 mm

4

Prolunghe

Il sensore viene venduto con un cavo da 30 cm e sono disponibili prolunghe opzionali di lunghezze fisse.

Prolunga **necessaria** per collegamento con:

- MyChron5
- MyChron5 S

Codice prodotto: **V02PCB15BTR** (lunghezza cavo 1500mm)



Il sensore è compatibile con i seguenti cablaggi di MyChron5 – MyChron5S 2T:

Prolunga per collegamento con:

- MyChron5 2T
- MyChron5S 2T

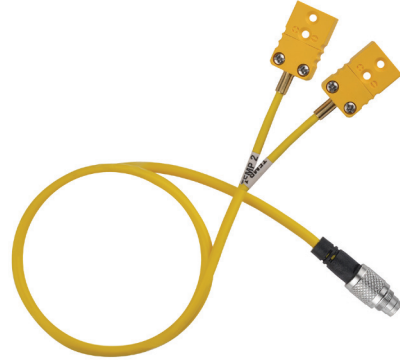
Cablaggio con una termocoppia ed una termoresistenza: **V02557110**



Prolunga per collegamento con:

- MyChron5 2T
- MyChron5S 2T

Cablaggio con due termoresistenze: **V02557080**



Prolunga **necessaria** per collegamento con:

- MyChron Expansion

Codice prodotto: **V02552940** (lunghezza cavo: 1500mm)

