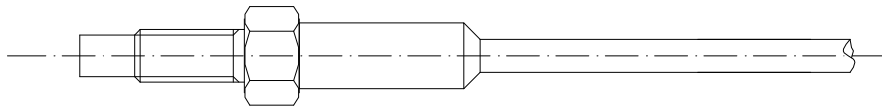


Note: documentazione tecnica, dimensioni e pinout della termo resistenza M5
Versione 1.02



1 – Introduzione

Gli strumenti AIM possono misurare e registrare la temperatura acqua utilizzando un sensore (termo resistenza) posta nel tubo di andata o di ritorno del radiatore.

2 – Note di installazione

Il sensore temperatura acqua deve essere posizionato nel tubo che collega il cilindro al radiatore.

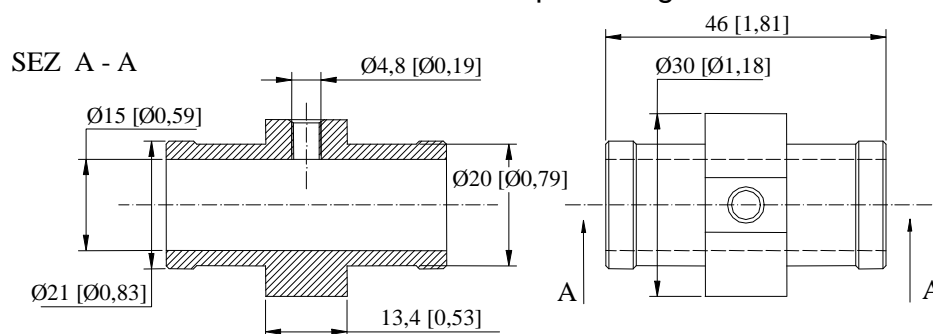
Per installare la termo resistenza acqua tagliare il tubo dell'acqua ed utilizzare l'apposito raccordo: collegare il raccordo al tubo dell'acqua utilizzando due fascette di metallo. Una volta collegato il raccordo avvitare la termo resistenza nel foro M5.

ATTENZIONE: si tenga il cavo della termo resistenza il più lontano possibile da altri cavi (come il cavo RPM o i cavi del ricevitore di giro) quando lo si fa scorrere lungo il telaio per evitare interferenze reciproche.

Si suggerisce di usare il raccordo AIM per installare il sensore.

3 – Raccordo (opzionale)

Il disegno qui sotto rappresenta il raccordo (opzionale), usato per installare la termo resistenza acqua nel tubo che collega il radiatore al cilindro. AIM suggerisce di usare due fascette metalliche per collegare il raccordo al tubo.



Raccordo – **Dimensioni** in millimetri [pollici]

4 – Software

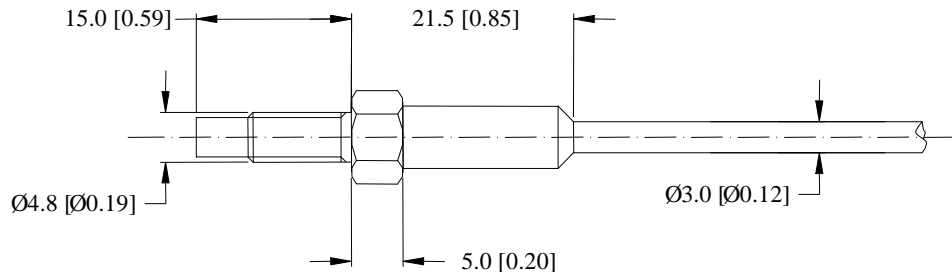
Una volta installata la termo resistenza bisogna impostare il relativo canale nella configurazione del logger installato sul veicolo col software AIM **Race Studio 2**. Si veda il manuale utente di Race Studio Configurazione per ulteriori informazioni relative alla configurazione dei canali.

5 – Codice prodotto

Termo resistenza filettatura M5

3CVTRES2K0

6 – Dimensioni, pinout e caratteristiche tecniche



Termo resistenza M5 – Dimensioni in millimetri [pollici]

6.1 – Pinout

Pinout termo resistenza M5 auto/moto M5	
Pin	Funzione
1	+ Segnale temperatura
2	GND
3	Non connesso
4	+VRef dallo strumento

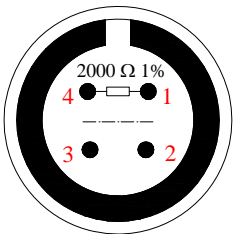


Diagram of the 4-pin male connector showing pin 1 and 4 connected to a 2000 Ω 1% resistor.

Connettore Binder 719 – 4 pin maschio vista lato terminazioni di saldatura

Nota: la termo resistenza M5 ha una resistenza da 2 kΩ 1% tra i pin 1 e 4

6.2 – Caratteristiche tecniche

Temperature di operatività: da 0°C a 150°C – 32-302°F
 Lunghezza cavo 252 mm [9.8 pollici]

Nota 1: la termo resistenza acqua M5 è fornita con un cavo da 250 mm cablato con un connettore Binder 719 a 4 pin maschio.

Nota 2: le prolunghe sono disponibili in lunghezze standard o specifiche su richiesta.