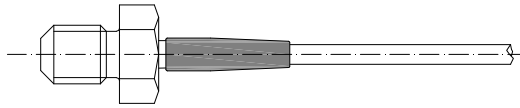


**Note:** documentazione tecnica, dimensioni e pinout della termo resistenza M10  
Versione 1.02



## 1 – Introduzione

Gli strumenti AIM possono misurare e registrare la temperatura acqua utilizzando un sensore (termo resistenza) posta nel tubo di andata o di ritorno del radiatore.

## 2 – Note di installazione

Il sensore temperatura acqua deve essere posizionato nel tubo che collega il cilindro al radiatore.

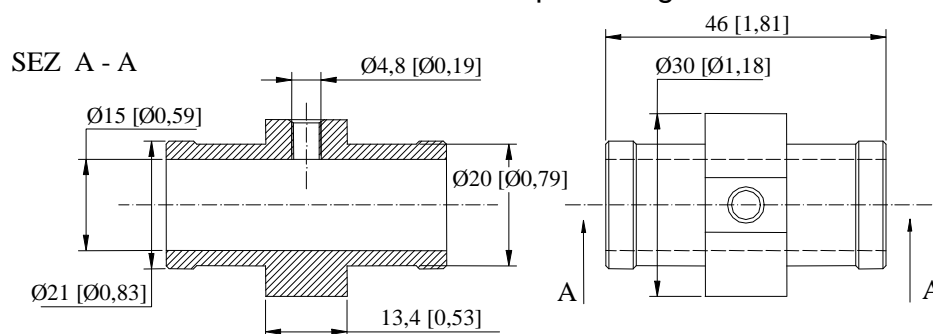
Per installare la termo resistenza acqua tagliare il tubo dell'acqua ed utilizzare l'apposito raccordo: collegare il raccordo al tubo dell'acqua utilizzando due fascette di metallo. Una volta collegato il raccordo avvitare la termo resistenza nel foro M10.

**ATTENZIONE:** si tenga il cavo della termo resistenza il più lontano possibile da altri cavi (come il cavo RPM o i cavi del ricevitore di giro) quando lo si fa scorrere lungo il telaio per evitare interferenze reciproche.

Si suggerisce di usare il raccordo AIM per installare il sensore.

## 3 – Raccordo (opzionale)

Il disegno qui sotto rappresenta il raccordo (opzionale), usato per installare la termo resistenza acqua nel tubo che collega il radiatore al cilindro. AIM suggerisce di usare due fascette metalliche per collegare il raccordo al tubo.



Raccordo – **Dimensioni** in millimetri [pollici]

## 4 – Software

Una volta installata la termo resistenza bisogna impostare il relativo canale nella configurazione del logger installato sul veicolo col software AIM **Race Studio 2**. Si veda il manuale utente di Race Studio Configurazione per ulteriori informazioni relative alla configurazione dei canali.

## 5 – Codice prodotto termo resistenza M10 e prolunghe

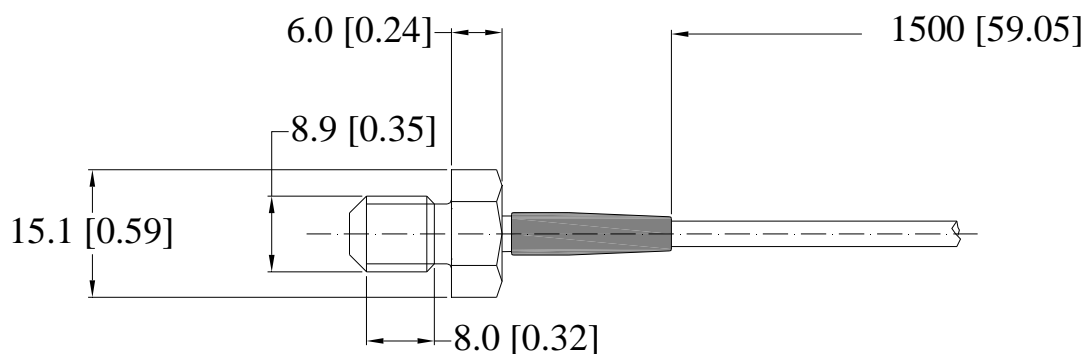
### 5.1 – Codici prodotto termo resistenza acqua M10

Termo resistenza filettatura M10 per installazioni auto/moto **3CVTRM1003C2K**  
Termo resistenza filettatura M10 per installazioni kart **3CVTRM1003C**

### 5.2 – Codici prodotto prolunghe

Prolunga per MyChron Expansion **V02552940**  
Prolunga per MyChron4+eBox (Gold/Extreme) **V02PCB15BTR**  
Prolunga per MyChron4-2T con termocoppia+termo resistenza **V0255711**  
Prolunga per MyChron4-2T con due termo resistenza **V0255708**

## 6 – Dimensioni, pinout e caratteristiche tecniche

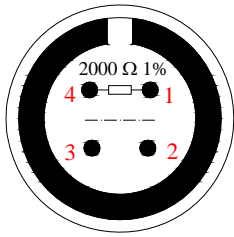


Termo resistenza M5 – **Dimensioni** in millimetri [pollici]

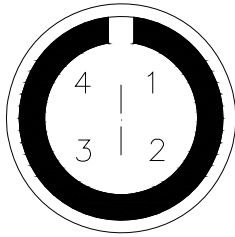
## 6.1 – Pinout

Pinout termo resistenza M10 auto/moto		Pinout termo resistenza M10 kart	
Pin	Funzione	Pin	Funzione
1	+ Segnale temperatura	1	+ Segnale temperatura
2	GND	2	GND
3	Non connesso	3	Non connesso
4	+VRef dallo strumento	4	Non connesso



Connettore Binder 719 – 4 pin maschio vista lato terminazioni di saldatura



Connettore Binder 719 – 4 pin maschio vista lato terminazioni di saldatura

**Nota:** la termo resistenza M10 ha una resistenza da 2 k $\Omega$  1% tra i pin 1 e 4

## 6.2 – Caratteristiche tecniche

Temperature di operatività: da 0°C a 150°C – 32-302°F  
 Lunghezza cavo 252 mm [9.8 pollici]

**Nota 1:** la termo resistenza acqua M10 è fornita con un cavo da 250 mm cablato con un connettore Binder 719 a 4 pin maschio.

**Nota 2:** le prolunghe sono disponibili in lunghezze standard o specifiche su richiesta.