

DOCUMENTAZIONE SENSORE	25/01/2005	PRESSIONE	PRESSIONE
Notes: Sensore di pressione 100 PSI documentazione tecnica, dimensioni e pinout. Versione 1.00			100 PSI

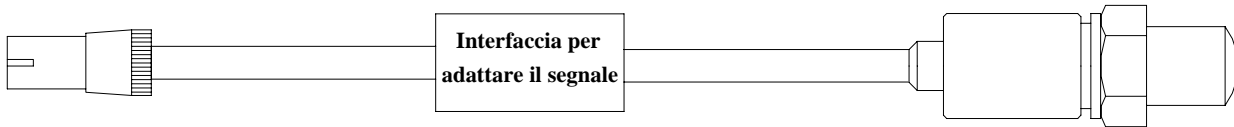


Figura 1: Sensore pressione 100 PSI

Introduzione

Il sensore di **Pressione 100 PSI** può essere utilizzato per misurare la pressione dell'olio o del carburante. L'utilizzo del sensore ti permette di tenere sotto controllo la pressione dell'olio o del carburante. Grazie alle sue dimensioni ridotte esso è particolarmente adatto per installazioni moto. Esso ha una filettatura Withworth 27 NT.

Note di installazione

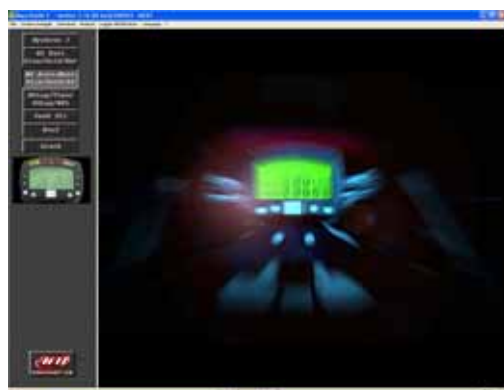
- Il sensore di **Pressione 100 PSI** è resistente agli urti, ma può soffrire le vibrazioni.
- Assicurati che non sia installato troppo vicino a fonti di calore.
- Non installarlo troppo vicino a fonti di interferenza, come bobine, etc;
- Installa il sensore lungo il circuito dell'olio / carburante utilizzando i fori filettati di serie o un adattatore che puoi crearti da solo.

Software

Quando hai installato il sensore di **Pressione 100 PSI** è necessario impostarlo nella configurazione dello strumento. Per farlo utilizza **Race Studio 2**, il software appositamente sviluppato da Aim per configurare i suoi strumenti ed analizzarne i dati.

Race Studio 2

Nella finestra principale di **Race Studio 2**, che vedi qui sotto, puoi scegliere il tuo strumento. Selezionalo e poi premi il tasto **“Gestione Sistema”**.

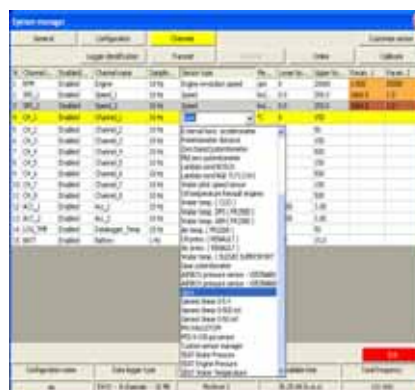


Apparirà la seguente schermata.



Configurazione Sensore

Nella finestra di **“Gestione Sistema”**, premi il tasto **“Canali”** per impostare il sensore che hai installato sul tuo veicolo. Apparirà questa schermata.



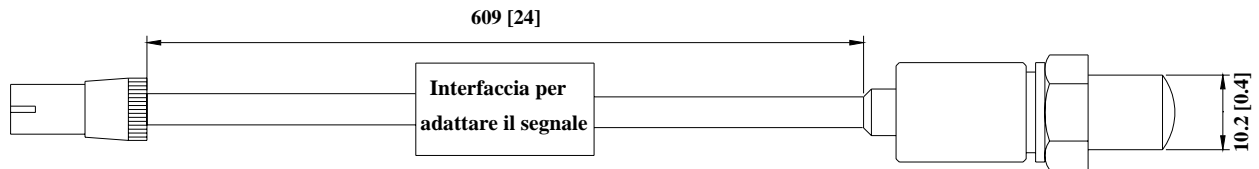
Per impostare un sensore, fai doppio click sulla cella corrispondente alla colonna **“Tipo Sensore”** ed alla fila **“Ch_x”** (dove x rappresenta il numero del canale): apparirà un menu a tendina come quello che vedi qui sopra. Puoi scegliere tra diversi tipi di sensori.

Imposta il sensore “MSI 0-100 PSI”.

Nota: 100 PSI corrispondono a 6.9 Bar

Quando hai impostato il sensore corretto trasmetti la configurazione allo strumento premendo il tasto **“Trasmissione”**.

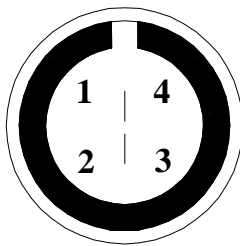
Dimensioni



Dimensioni in millimetri [pollici]

Dettaglio Connettore

Pin	Funzione	Pin	Funzione
1	Pressione	3	V Battery
2	GND	4	N.C.



Pinout connettore Binder maschio; vista esterna

Specifiche

Caratteristiche Elettriche	Valore
Raggio di misura del sensore	0-100 PSI (0-6.9 Bar)
Accuratezza del sensore	< 1% full scale

Caratteristiche meccaniche	Valore
Filettatura	Withworth 27 NT
Dimensioni vite	16 mm
Operatività del sensore	Da -40° a +85°C
Peso	60 g con cavo
Custodia	Alluminio anodizzato
Lunghezza cavo	609 mm