



Figura 1: MyChron Light TGLog e la sua junction box

Introduzione

MyChron Light TGLog rappresenta l'evoluzione of MyChron Light TG. Questo, strumento progettato e sviluppato per applicazioni moto, fornisce al pilota un nuovo strumento di facile utilizzo. Il nuovo **MyChron Light TGLog** ha un bellissimo display grafico 128 x 64 pixel. Questo nuovo sistema ha una funzione di auto-spegnimento dopo 20 minuti di inattività.

Il kit è così composto

- **MyChron Light TGLog** unità display
- Junction Box
- 1 Sensore RPM
- 1 Sensore velocità
- 1 Sensore Temperatura (Termoresistenza)
- Trasmettitore e ricevitore a raggi infrarossi
- Kit USB per scarico dati e software **Race Studio 2**

MyChron Light TGLog ha:

- orologio datario interno
- database interno per gestione giri
- capacità di memorizzare fino a 10.000 giri di pista
- 24 ore di acquisizione a 10 Hz

MyChron Light TGLog acquisisce:

- Tempo sul giro
- RPM
- Velocità
- 1 Temperatura
- Posizione acceleratore

Lo strumento è alimentato da una batteria interna a 9 V.

I dati sono immagazzinati in una memoria interna non volatile di 8 MB e sono scaricabili in un PC attraverso il cavo USB. I dati saranno poi analizzati attraverso il software “Race Studio Analysis”.

Note di Installazione

- Noi raccomandiamo di scegliere una collocazione nella quale lo strumento non sia a contatto con olio o carburante. Assicurati che lo strumento non sia installato troppo vicino a fonti di calore.
- L'unità **display** di **MyChron Light TGLog** si può installare con quattro montanti M3 anti-vibrazione, fissati nei fori sul retro del sistema od una striscia di velcro. Questo perché lo strumento soffre le vibrazioni.
- La **Junction box** di **MyChron Light TGLog** può essere installata dietro il porta numero con un pezzo di Velcro. Per conoscere il pinout dei connettori della medesima si faccia riferimento alle tabelle tecniche riportate alla fine di questa documentazione.

MyChron Light TGLog Configurazione

- **MyChron Light TGLog** è configurabile solo via tastiera. Premendo il tasto “MENU” (il primo a sinistra), puoi scorrere tutte le funzioni di configurazione. Eccole spiegate brevemente.

Clear Test Data	Con questa funzione cancelli la memoria di MyChron Light TG Log .
Session Mode	Puoi scegliere tra Lap Counter, Qualify mode e Race Mode.
Min Lap Time	Quesa funzione di permette di impostare il tempo di buio; i valori accettati sono da 3 a 180.
Track	Puoi selezionare il nome della pista, inserirne uno nuovo (fino a 50), sapere su quali piste hai fatto i tempi migliori e cancellare tutti i tempi.
Configure	Questa funzione ti permette di : vedere il tempo di utilizzo (tempo totale e parziale, odometro totale e parziale), impostare data e ora, impostare il tipo di intertempo (Elapsed Vs, Section Vs, +/- Previous Lap, Actual, Accumulative), inserire il nome del pilota, impostare il display (contrast, rolling number, screensaver), vedere le informazioni relative al sistema (nome strumento, versione firmware e numero di serie).
MAX RPM	Impostare Max RPM; i valori accettati sono da 8.000 a 24.000.
RPM Factor	Impostare il fattore RPM (scegli tra *1, /2, *2)
Temp Unit	Impostare l'unità di misura della temperatura (°C o °F)
Speed Unit	Impostare l'unità di misura della velocità (km/h o mph)
Wheel Circ	Impostare la circonferenza ruota in mm o in pollici
Wheel Pulse	Impostare il numero di impulsi per giro ruota (tra 0 e 99)

Come collegare MyChron Light TGLog al PC

Per collegare **MyChron Light TGLog** al PC, usa il cavo USB per scarico dati e collegalo sia alla porta USB del PC che a quella dello strumento, come in Figura 2.

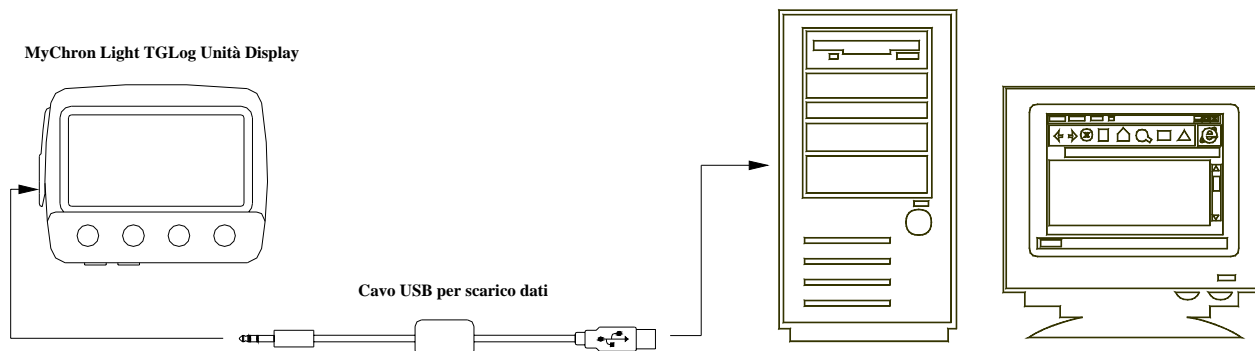


Figura 2: Come collegare **MyChron Light TG Log** al PC

Come cambiare la batteria di MyChron Light TGLog

La batteria di **MyChron Light TGLog** è contenuta nella junction box dello strumento. Per cambiare la batteria, svita la vite laterale situata all'esterno della junction box e sostituisci la batteria.

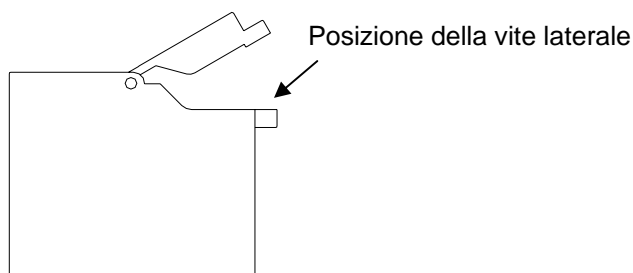
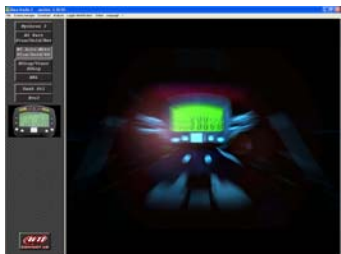


Figura 3: **MyChron Light TG Log** Junction Box (vista dall'alto)

Come scaricare ed analizzare i dati acquisiti

MyChron Light TGLog può scaricare i dati in un PC attraverso il cavo USB ed utilizzando **Race Studio 2**, il software appositamente progettato e sviluppato da AIM per gestire i suoi strumenti ed analizzarne i dati.

Per scaricare i dati, lancia **Race Studio 2**.
Appare questa finestra.



Collega **MyChron Light TGLog** alla porta USB del PC ed accendilo.

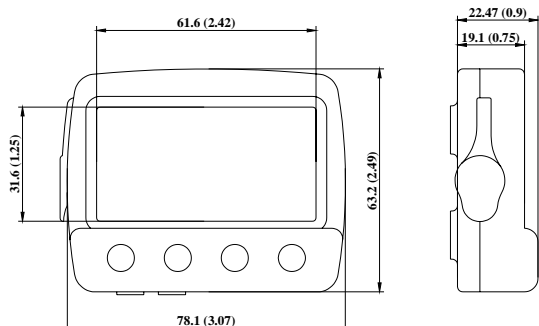
Premi il tasto *"Scarico Dati"* sulla barra degli strumenti superiore oppure il tasto *"F4"*.

Apparirà una barra di attesa che mostra la progressione dello scarico dati.

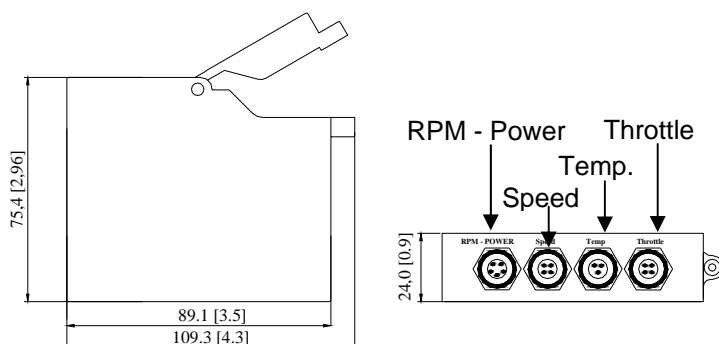
Quando lo scarico dati è finito, lancia **Race Studio Analysis** per analizzare i dati. Puoi farlo premendo *"F5"*, cliccando sul tasto *"Analisi"* sulla barra degli strumenti superiore o cliccando sulla corrispondente icona sul desktop del PC.

Per ulteriori informazioni su **Race Studio Analysis**, fai riferimento al manuale che trovi nel CD di **Race Studio 2** o che puoi scaricare gratuitamente dal nostro sito www.aim-sportline.com.

Dimensioni in millimetri [pollici]



MyChron Light TGLog Unità Display



MyChron Light TGLog Junction Box

Dettagli Connettore (Segnale RPM)

Pin	Funzione	Pin	Funzione
1	RPM – Cavo candela	3	V battery
2	GND	4	GND
		5	RPM >8 V

Dettagli Connettore (Temp. - TR)

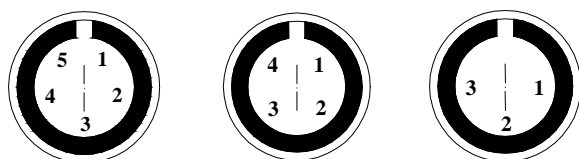
Pin	Funzione	Pin	Funzione
1	n.c.	3	Termoresistenza
2	GND		

Dettagli Connettore (Throttle)

Pin	Funzione	Pin	Funzione
1	Throttle	3	+VB
2	GND	4	V Ref. 4.5 Volt

Dettagli Connettore (Speed)

Pin	Funzione	Pin	Funzione
1	Speed	3	+VB
2	GND	4	n.c.



Pinout connettori Binder femmina (vista esterna):
5 pin (sinistra), 4 pin (centro) e 3 pin (destra)

Specifiche

Caratteristiche Generali	Valore
Batteria Interna	Batteria 9 V
Capacità	Fino a 10.000 giri/24 ore a 10 Hz
Memoria Interna	8 Mb non volatile
Interfaccia PC	Porta USB
Collegamento PC	Cavo USB (300 kb/sec)

Altre caratteristiche	Valore
Dimensioni unità	78.1 x 63.2 x 22.4 mm
Display TGLog	
Dimensioni Display Grafico	61.6 x 31.6 mm
Dot pitch display	0.42 x 0.42 mm
Risoluzione Display	128 x 64 pixel
Dimensioni Junction Box	75.4 x 89.1 x 24 mm
Impermeabilità	IP 65