

DOCUMENTAZIONE TECNICA	19/01/2005	STRUMENTO	Dash ST1 standalone
Note: Dash ST1 standalone documentazione tecnica, dimensioni e pinout – Versione 1.01			

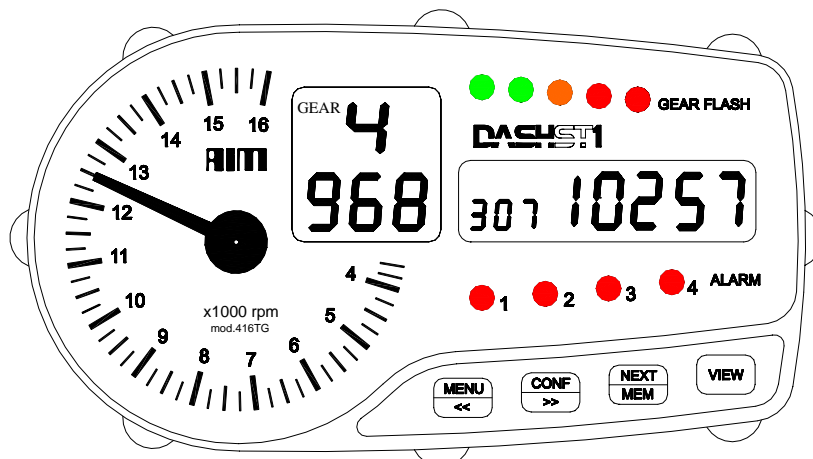


Figura 1: Dash ST1 “standalone”

Introduzione

Dash ST1 “standalone” è un cruscotto completo e robusto con contagiri analogico. Questo strumento è utilizzabile per mostrare tempo sul giro, numero del giro, RPM, velocità, temperature o pressioni.

Inoltre, il tuo **Dash ST1 “standalone”** include un piccolo ma utilissimo acquirente dati (memoria 64 kbyte) che registra tempo sul giro, RPM e velocità ad una frequenza di campionamento di 10 Hz.

È quindi possibile richiamare i dati registrati sia a video che su un Pc, utilizzando il nostro software professionale **Race Studio 2** (incluso nel kit).

Il tuo **Dash ST1** ha shiftlight sequenziali completamente configurabili, led di allarme (per allarmi di Max/Min per temperatura/pressione) ed un piccolo display integrato per la marcia inserita.

Il cruscotto può mostrare la marcia inserita sia campionata da un sensore marce “di-bordo” che calcolata attraverso RPM e velocità.

Il display analogico è disponibile con tre diversi fondoscala: 10,000 / 16.000 / 20,000 RPM.

Si faccia riferimento alla **Figura 2** per ulteriori informazioni relative al display dello strumento.

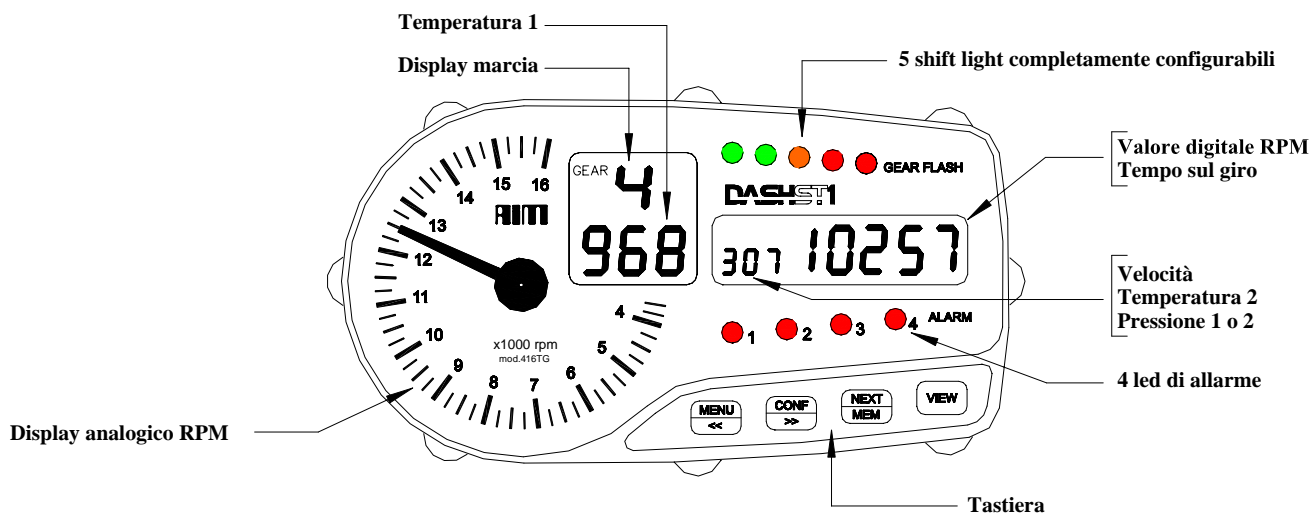
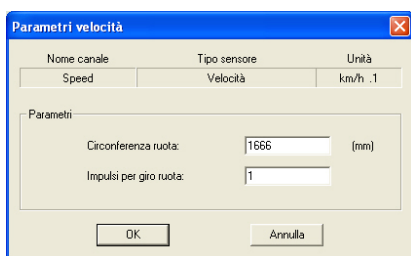


Figura 2: Descrizione display Dash ST1 “standalone”

Per configurare il **sensore velocità** è necessario cliccare due volte nella colonna “Param 1” e nella fila corrispondente al canale “velocità”. Apparirà la seguente schermata:



Ti viene richiesto di impostare due valori:

- *Numero di impulsi per giro ruota:* riempi questa casella con il numero di magneti installati sulla ruota.
- *Circonferenza ruota:* questa opzione permette all’utente di impostare la circonferenza ruota (in mm o in pollici). Tale valore è fondamentale per correlare la velocità della ruota alla velocità del kart.

Per configurare il **sensore RPM** è necessario cliccare due volte nella colonna “Param 1” e nella cella corrispondente al canale “RPM”. Apparirà la seguente schermata:

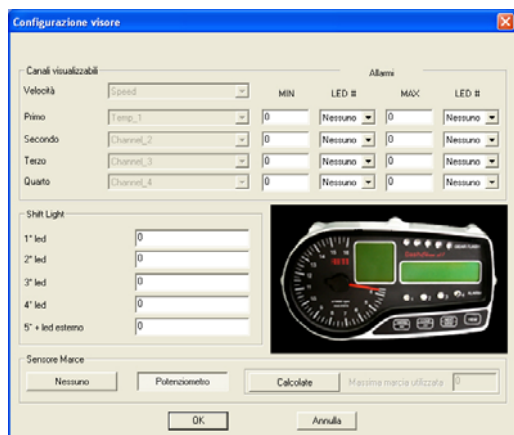


Ti viene richiesto di impostare:

- *Costante moltiplicativa:* inserisci in questa casella il numero di impulsi per giro motore;

2) Come configurare il display

Una volta impostati i canali desiderati, premi il tasto “Visualizzazione” per impostare gli allarmi, le shiftlight etc... Apparirà la seguente schermata.



Per configurare correttamente il tuo **Dash ST1 “standalone”** è necessario impostare tutti i parametri riportati in questa finestra di dialogo:

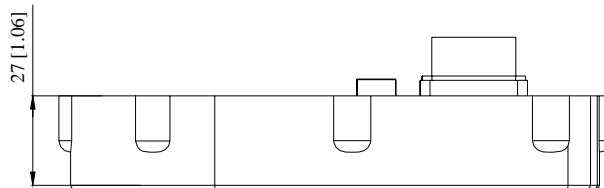
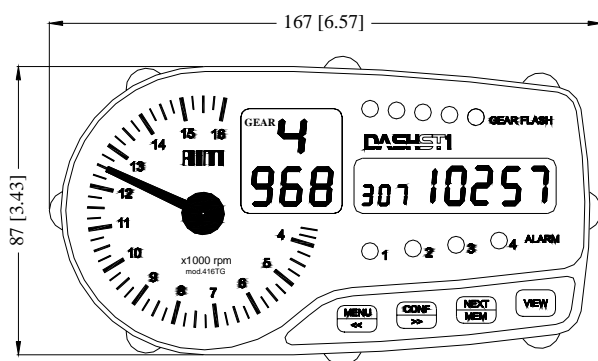
- Shift lights;
- Allarmi: puoi scegliere sia il led che il “tipo di allarme” (allarme di massimo o di minimo).

3) Come trasmettere la configurazione

Una volta che hai impostato i canali e li hai configurati, devi trasmettere la configurazione allo strumento premendo il tasto “Trasmissione”.

Ricorda che per trasmettere la configurazione il sistema deve essere acceso e collegato al computer, come mostrato in **Figura 3**.

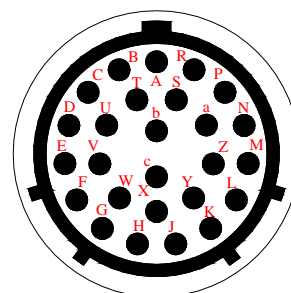
Dimensioni



Dimensioni in millimetri [pollici]

Dettagli connettore (Canali)

Pin	Funzione	Pin	Funzione
A	+Temp 1	c	GND
S	-Temp 1 (GND)	Y	+ VB
B	+Temp 2	L	Speed
T	-Temp 2 (GND)	b	GND
C	+Press 1	Z	+ VB
U	-Press 1 (GND)	H	Gear flash 1
D	+V ref1	J	Gear flash 2
E	+Press 2	K	+ VB
F	-Press 2 (GND)	N	RPM 150-400 V (coil)
V	+V ref2	M	RPM 8-50 V (onda quadra)
G	+ Gear	a	GND
W	- Gear (GND)	R	+ V battery (input)
X	Lap ottico	P	GND



Connettore MS femmina 26 pin (vista esterna)

Dettagli connettore (Remotaz. tastiera)

Pin	Funzione	Pin	Funzione
1	View	4	Menu
2	Mem	5	GND
3	Conf		

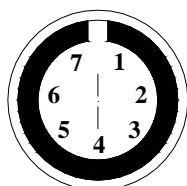
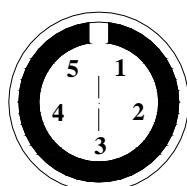
Dettagli connettore (USB/CAN)

Pin	Funzione	Pin	Funzione
1	CAN +	5	I2C SDA
2	CAN -	6	RTS 232
3	+ V batt	7	GND
4	I2C SCL		

Caratteristiche Tecniche

Caratteristiche generali	Valore
Canali in entrata	2
Frequenza massima di campionamento per canale	10 Hz
Frequenza di campionamento totale	20 Hz
Alimentazione esterna	Da 9 a 15 VDC
Voltaggio in uscita (V reference)	4.5 V (per termoresistenze e sensori VDO)
Memoria interna	64 kbytes flash EPROM
Interfaccia PC	Porta USB

Altre caratteristiche	Valore
Dimensioni Dash ST1	167x87x27 mm
Fondoscala RPM disponibili	10,000 / 16,000 / 20,000
Impermeabilità	IP 65



Pinout connettore Binder 712 femmina 5 & 7 pin: vista esterna